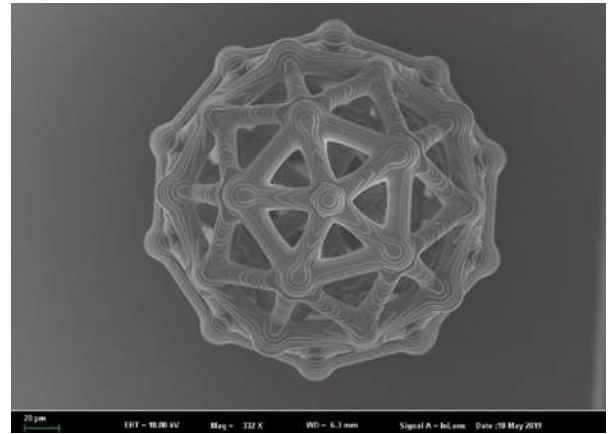


超精密「マイクロスケール3Dプリンタ」

あなたの常識を打ち破る 世界の10大画期的技術^①



精密製造技術

世界最高の精密水準を実現

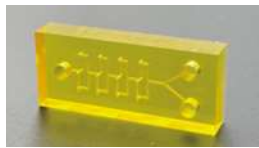
光学解像度: $2\mu\text{m}$ 、 $10\mu\text{m}$; 公差範囲: $\pm 10\mu\text{m}$ 、 $\pm 25\mu\text{m}$

短納期

低コスト

難形状

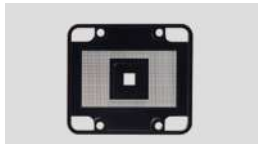
最小注文制限無し



精密部品 |



医療器具 |



実用的な部品に対応したプリントサイズと精密性を両立させた初めての産業3Dプリンタ

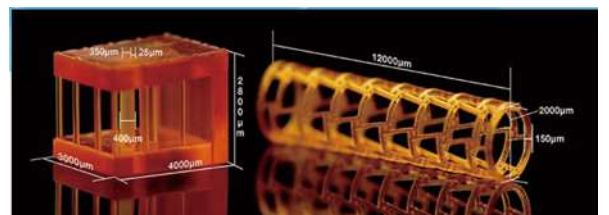
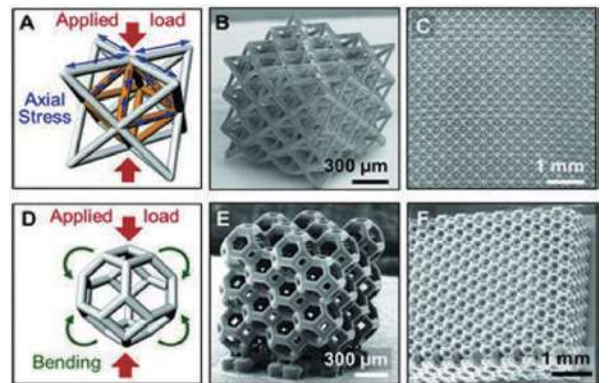
MicroArch@
 Micro Scale
 3D Printing System

S140



注①: 2014年と2015年連続してMIT Technology Review誌より。

XY軸の光学解像度: $2\mu\text{m}$ ~ $50\mu\text{m}$
 印刷許容誤差: $\pm 5\mu\text{m}$ ~ $25\mu\text{m}$

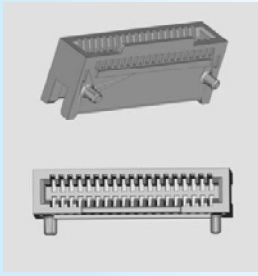


▶ 130 シリーズ: 光学解像度: **$2\mu\text{m}$** 公差範囲: **$10\mu\text{m}$**

▶ 140 シリーズ: 光学解像度: **$10\mu\text{m}$** 公差範囲: **$25\mu\text{m}$**

精密機器の開発改良

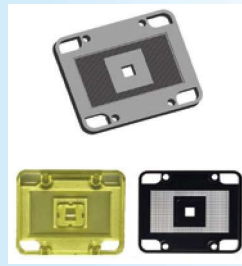
コネクタベース (Connector Base)



キーポイント

- 一体成形
- 公差±25μm
- 本体: P140
- 解像度=10μm
- 材料: HTL
- 造形時間: 約1時間(2個)

チップソケット (Chip Socket)



キーポイント

- 公差±25μm
- 2,100個の小孔
(φ=0.35mm、孔間隔=0.05mm)
- 本体: S140
- 解像度=10μm
- 材料: HTL
- 造形時間: 約11時間(3個)

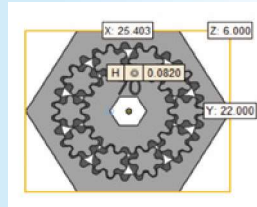
マイクロ流路 (Microfluidics Channel)



キーポイント

- 公差±25μm
- 400μm/200μmチャンネル
- 一体成形
- 本体: P140
- 解像度=10μm
- 材料: HTL
- 造形時間: 約1時間(2個)

ギアセット (Gear Group)



キーポイント

- 一体成形
- ギアのクリアランスを正確に制御して、スムーズな回転を確保します。
- 本体: S140
- 解像度=10μm
- 材料: HTL
- 造形時間: 約6時間(1個)

Ultra-High-Precision System

光学解像度 **10μm**

microArch®
P140/S140 | Micro Scale
3D Printing System

製品規格 System Specification

P140

- 印刷材料 (Printing Material): 感光性樹脂 (Photosensitive Resin)
- 光学解像度 (Optical Resolution): 10μm
- XY印刷範囲 (XY Printing Area): 19.2mm×10.8mm
- 印刷高さ (Printing Height): 10mm in Typical/45mm in Max
- 総重量 (Total Weight): 300kg
- 光源 (Light Source): UV-LED(405nm)
- 外形寸法 (External Dimensions): 1000mm(L)×700mm(W)×1600mm(H)

S140

- 印刷材料 (Printing Material): 感光性樹脂 (Photosensitive Resin)
- 光学解像度 (Optical Resolution): 10μm
- XY印刷範囲 (XY Printing Area):
 - ① 19.2mm×10.8mm (単一露出モード Single exposure mode)
 - ② 94mm×52mm (ステッチ露出モード Stitching exposure mode)
 - ③ 94mm×52mm (配列用モード For array)
- 印刷高さ (Printing Height): 10mm in Typical/45mm in Max
- 総重量 (Total Weight): 300kg
- 光源 (Light Source): UV-LED(405nm)
- 外形寸法 (External Dimensions): 1000mm(L)×700mm(W)×1600mm(H)



“技術商社” 立花エレテックの得意技 <http://tachibana-tokuiwaza.com/>

株式会社 立花エレテック 3Dプリンタ課 担当: 坂本

TEL: 06-6539-5022 FAX: 06-6539-8825 E-mail: sakamoto@tachibana.co.jp

